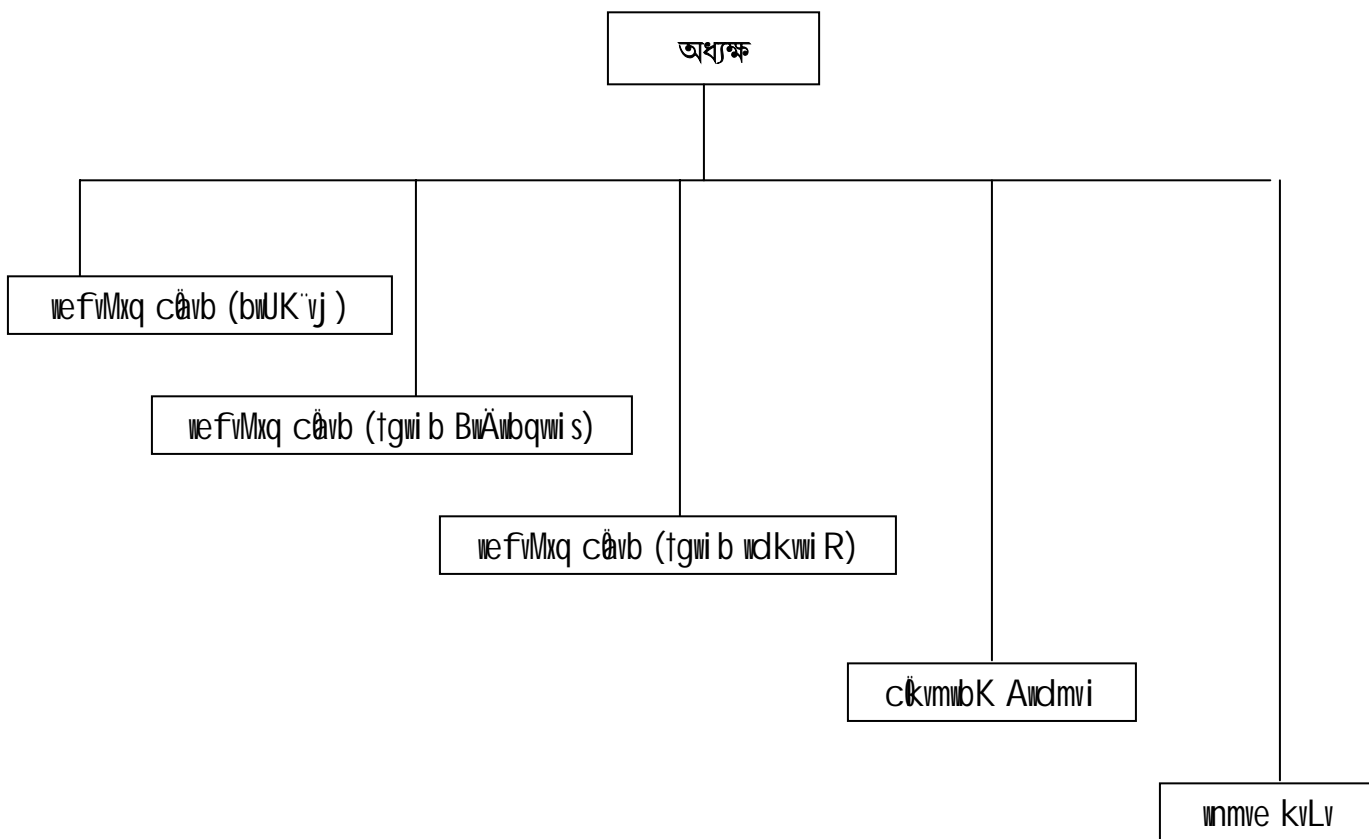


গণপ্রজাতন্ত্রী বাংলাদেশ সরকার  
মেরিন ফিশারিজ একাডেমী  
মৎস্য বন্দর, চট্টগ্রাম

Aa"i Kvhj"qi cKvmbK KvWtgv



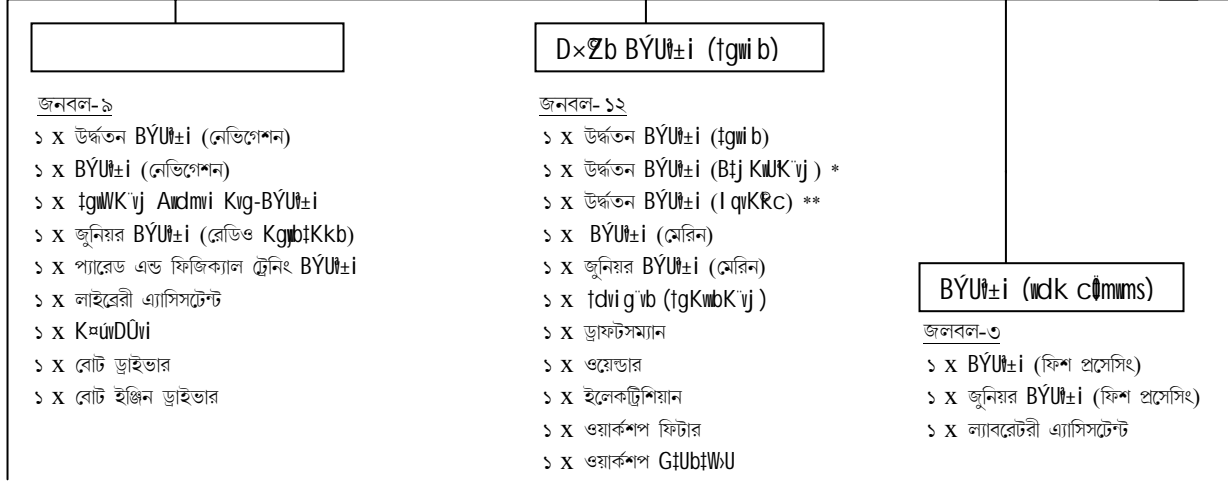
গণপ্রজাতন্ত্রী বাংলাদেশ সরকার  
মেরিন ফিশারিজ একাডেমি  
মৎস্য বন্দর, চট্টগ্রাম

## 1g chvq cKti i Abtjgw Z সাংগঠনিক কাঠামো

Aa"q-49

জনবল - ৩

- ১ X অধ্যক্ষ
- ১ X পিএ টু প্রিন্সিপাল
- ১ X এম, এল, এস, এস,



### প্রশাসনিক অফিসার

Rbej -20

- ১ X প্রশাসনিক অফিসার
- ১ X হেড এ্যাসিস্টেন্ট
- ১ X স্টোর ইন্সপেক্টর
- ১ X Gj ,w,G Kvg-UvBicc
- ২ X ড্রাইভার (এগ, টি)
- ২ X হোস্টেল কুক
- ২ X কুক সহকারী
- ১ X হোস্টেল বয়
- ৩ X সিকিউরিটি গার্ড
- ২ X সুইপার
- ১ X এম, এল, এস, এস
- ২ X মালী

### wmwe kvLv

Rbej -2

- ১ X হিসাবরক্ষক
- ১ X ক্যাশিয়ার

\* DxZb BYUti (Btj KtUK'vj) c f` mbtqwrZ KgKZvAemi MhY Kwi tj A\_ev  
Ab` jKub Kvi tY PvkifZ br \_mKtj c` wU Rpbqi BYUti (Btj KtUK'vj) G ifcvsmi Z  
(CONVERTED) হইবে।

\*\* DxZb BYUti (I qvKRC) c f` mbtqwrZ কর্মকর্তা অবসর গ্রহণ করিলে  
অথবা অন্য কোন কারণে চাকুরীতে না থাকিলে পদটি বিলুপ্ত (ABOLISHED) হইবে।

জনবলের সার-সংক্ষেপ

ক্র নং	পদের নাম	পদের সংখ্যা
১।	অধ্যক্ষ	০১
২।	উর্দতন BYUti	০৪
৩।	BYUti	০৪
৪।	জুনিয়র BYUti	০৩
৫।	মেডিক্যাল অফিসার কাম BYUti	০১

২য় শ্রেণী :	০১
৩য় শ্রেণী :	২২
৪র্থ শ্রেণী :	১৩

সর্বমোট	৪৯
৪ X কম্পিউটার সেট [cT weZ]	

যানবাহন, যন্ত্রপাতি ও সরঞ্জাম

১।	যানবাহন
ক)	১ X কার
খ)	১ X মাইক্রোবাস (১৬ সিট)
গ)	১ X মিনিবাস (৩০ সিট) [cT weZ]
ঘ)	১ X মোটর লঞ্চ [cT weZ]
২।	অফিস সরঞ্জাম
ক)	৫ X টাইপ রাইটার
খ)	১ X ডুপ্লিকেটিং মেশিন
গ)	১ X ফটোকপিয়ার
ঘ)	৫ X এয়ার কুলার
ঙ)	২ X টেলিভিশন
চ)	৪ X ও, এইচ, পি, [cT weZ]
ছ)	১ X ফ্যান [cT weZ]

গণপ্রজাতন্ত্রী বাংলাদেশ সরকার  
মেরিন ফিশারিজ একাডেমী  
মৎস্য বন্দর, চট্টগ্রাম

1g chvq cKtí i Abtgw`Z misMVvbK KvVtgi mv\_ 2q chvq cKtí i msthvRZ Rbetj i cT weZ misMVvbK KvVtgi

অধ্যক্ষ - ৬৩

জনবল - ৩

- ১ X অধ্যক্ষ  
১ X সীট লিপিকার (পি, এ),  
১ X এম, এল, এস, এস,

উর্দ্ধতন BYUti (নেভিগেশন)

জনবল-৯ + ৩ = ১২

- ১ X উর্দ্ধতন BYUti (নেভিগেশন)  
১ X BYUti (নেভিগেশন)  
১ X মেডিকেল অফিসার কাম BYUti  
১ X জুনিয়র BYUti (রেডিও কমিউনিকেশন)  
1 X GWjKkb Awdmvi (wchr- )-2q chvq  
1 X GWjKkb Awdmvi (Bswj K) -2q chvq  
১ X প্যারেড এন্ড ফিজিক্যাল ট্রেনিং BYUti  
১ X লাইব্রেরী এ্যাসিস্টেন্ট  
১ X কম্পাউন্ডার  
১ X বোট ড্রাইভার (mvts)  
১ X বোট ইঞ্জিন ড্রাইভার  
১ X hSçwZ cwi PhvKvi x-2q chvq

উর্দ্ধতন BYUti (মেরিন)

জনবল-১২ + ৩ = ১৫

- ১ X উর্দ্ধতন BYUti (মেরিন)  
১ X BYUti (tbfvj AwkUti)-2q chvq  
২ X BYUti (মেরিন)  
১ X জুনিয়র BYUti (মেরিন)  
১ X জুনিয়র BYUti (ইলেকট্রিক্যাল)  
১ X BYUti (ফিশ প্রসেসিং)  
১ X tdvi g'vb (tgKmbK'ij)  
১ X ড্রাফটসম্যান  
১ X I qvKRC tgKmbK Kig ওয়েল্ডার  
১ X tgkmbó (ngj s'kcvj)-2q chvq  
১ X ইলেকট্রিশিয়ান  
১ X ওয়ার্কশপ ফিটার  
১ X ওয়ার্কশপ এটেনডেন্ট  
১ X Uj m G'vUtiU-U-2q chvq

BYUti (ফিশ প্রসেসিং)

জনবল-৩+১ = ৪

- ১ X জুনিয়র BYUti (ফিশ প্রসেসিং)  
১ X জুনিয়র BYUti (tKrvqj uU KtuUj)-2q chvq  
১ X ল্যাবরেটরী এ্যাসিস্টেন্ট

হিসাব শাখা

Rj ej = 2

- ১ X হিসাব রক্ষক  
১ X ক্যাশিয়ার

প্রশাসনিক অফিসার

জনবল-১৯ + ৯ = ২৮

- ১ X প্রশাসনিক অফিসার  
১ X হেড এ্যাসিস্টেন্ট  
১ X wvbi (Kw:uDUvi mnKvi x)-2q chvq  
১ X tnvój Kvg-Awcm mnKvi x-2q chvq  
১ X স্টোর ইন্সপেক্টর  
১ X Gj wvG Kig UvBicó  
২ + ১ X ড্রাইভার (এম, টি) -2q chvq  
১ X ডুপ্লিকেটিং মেশিন অপারেটর-2q chvq  
২ X হোস্টেল কুক  
১ X পাচক (Bbt'úKkb evstj v)-2q chvq  
২ X কুক সহকারী  
১+১ X হোস্টেল বয়-2q chvq  
১ X MvDÚmg'vb-2q chvq  
৩ + ২ X সিকিউরিটি গার্ড-2q chvq  
২ X সুইপার  
১ X এম এল এস এস  
২ X মালী।

জনবলের সার-সংক্ষেপ

ক্র নং	পদের নাম	পদের সংখ্যা
প্রথম শ্রেণী		
১।	অধ্যক্ষ	০১
২।	DxZb BYUti	০৩
৩।	মেডিক্যাল অফিসার কাম BYUti	০১
৪।	BYUti	০৫
৫।	জুনিয়র BYUti	০৫
৬।	GWjKkb Awdmvi	02
২য় শ্রেণী :		০১
৩য় শ্রেণী :		২৪
৪র্থ শ্রেণী :		২২

সর্বমোট

৬৩

যানবাহন, যন্ত্রপাতি ও সরঞ্জাম

- ১ যানবাহন  
ক) ১ X কার  
খ) ১ X মাইক্রোবাস (১৬ সিট)  
গ) ১ X মিনিবাস (৩০ সিট)  
ঘ) ১ X মোটর লঞ্চ  
চ) ১ X লাইফ বোট  
২। অফিস সরঞ্জাম  
ক) ৫ X টাইপ রাইটার  
খ) ১ X ডুপ্লিকেটিং মেশিন  
গ) ১ X ফটোকপিয়ার  
ঘ) ৫ X এয়ার কুলার  
ঙ) ২ X টেলিভিশন  
চ) ৪ X ও, এইচ, পি,  
ছ) ১ X ফ্যান  
জ) ২১ X কম্পিউটার সেট