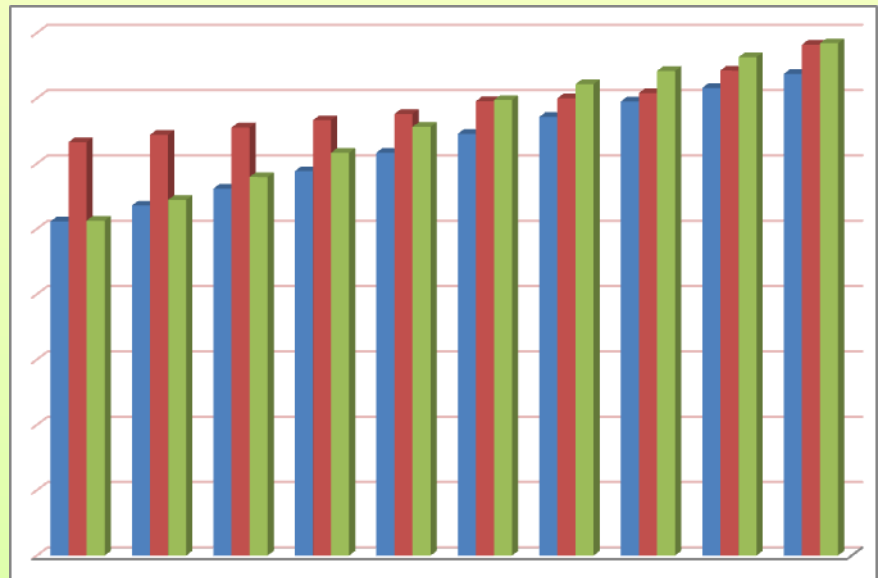
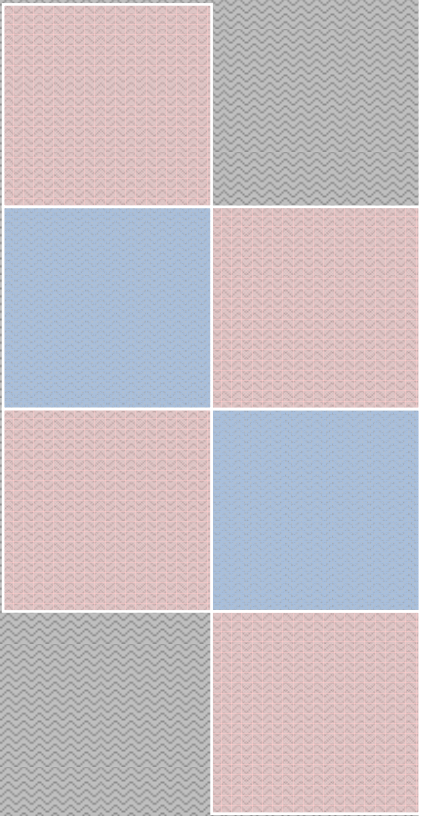


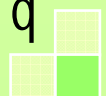
wfkb-2021, evsj v` k t mgx AvMvgx

grm" maw` Dbqb tcMqZ cwi Kí bv



grm" Awa` Bi, evsj v` k

grm" I ci maw` gšYvj q



০৮ফকব-২০২১, এসজি বৃদ্ধি কৃষি মন্ত্রণালয় আয়স্বত্ব সীমিত জিপি  
 গ্রাম মসুদে ডেবিত্ব ত্রুটি/সি বি মবি-মসুদে

০৮ফকব-২০২১, এসজি বৃদ্ধি কৃষি মন্ত্রণালয় আয়স্বত্ব সীমিত জিপি ২০১৩ মসুদে জিপি বৃদ্ধি কৃষি মন্ত্রণালয়, এসজি বৃদ্ধি কৃষি মন্ত্রণালয় আয়স্বত্ব সীমিত জিপি (২০০৯-২০২১) সীমিত জিপি বৃদ্ধি কৃষি মন্ত্রণালয় বৃদ্ধি কৃষি মন্ত্রণালয় বৃদ্ধি কৃষি মন্ত্রণালয় বৃদ্ধি কৃষি মন্ত্রণালয় বৃদ্ধি কৃষি মন্ত্রণালয়

গ্রাম মসুদে ডেবিত্ব বৃদ্ধি কৃষি মন্ত্রণালয় (২০০৮-০৯ – ২০০৯-১০)

(গ্রাম ডেবিত্ব জিপি ত্রুটি/সি বি)

μ. bs	ডেবিত্ব বৃদ্ধি কৃষি মন্ত্রণালয়	এসজি বৃদ্ধি কৃষি মন্ত্রণালয় (২০০৭-০৮)	গ্রাম ডেবিত্ব বৃদ্ধি কৃষি মন্ত্রণালয় (২০০৯-১০)	ডেবিত্ব বৃদ্ধি কৃষি মন্ত্রণালয় (২০০৮-০৯ – ২০০৯-১০)
1	2	3	4	5
1	আইসিআই জিপি রজিষ্টার	10.60	12.73	<ul style="list-style-type: none"> <li>জিপি রজিষ্টার আইসিআই বৃদ্ধি কৃষি মন্ত্রণালয়</li> <li>সীমিত জিপি বৃদ্ধি কৃষি মন্ত্রণালয়</li> <li>রজিষ্টার আইসিআই বৃদ্ধি কৃষি মন্ত্রণালয়</li> <li>আইসিআই বৃদ্ধি কৃষি মন্ত্রণালয়</li> <li>মিউজিআই বৃদ্ধি কৃষি মন্ত্রণালয়</li> <li>লিউজিআই বৃদ্ধি কৃষি মন্ত্রণালয়</li> </ul>
2	এক রজিষ্টার	10.05	11.07	<ul style="list-style-type: none"> <li>গ্রাম মসুদে বৃদ্ধি কৃষি মন্ত্রণালয়</li> <li>গ্রাম মসুদে বৃদ্ধি কৃষি মন্ত্রণালয়</li> <li>সীমিত জিপি বৃদ্ধি কৃষি মন্ত্রণালয়</li> <li>মসুদে বৃদ্ধি কৃষি মন্ত্রণালয়</li> </ul>
3	মসুদে	4.98	5.17	<ul style="list-style-type: none"> <li>মসুদে বৃদ্ধি কৃষি মন্ত্রণালয়</li> <li>মসুদে বৃদ্ধি কৃষি মন্ত্রণালয়</li> </ul>
মসুদে		25.63	28.97	-

গ্রাম মসুদে ডেবিত্ব বৃদ্ধি কৃষি মন্ত্রণালয় (২০১০-১১ – ২০১২-১৩)

(গ্রাম ডেবিত্ব জিপি ত্রুটি/সি বি)

μ. bs	ডেবিত্ব বৃদ্ধি কৃষি মন্ত্রণালয়	এসজি বৃদ্ধি কৃষি মন্ত্রণালয় (২০০৭-০৮)	গ্রাম ডেবিত্ব বৃদ্ধি কৃষি মন্ত্রণালয় (২০১২-১৩)	ডেবিত্ব বৃদ্ধি কৃষি মন্ত্রণালয় (২০১০-১১ – ২০১২-১৩)
1	2	3	4	5
1	আইসিআই জিপি রজিষ্টার	10.60	16.59	<ul style="list-style-type: none"> <li>রজিষ্টার আইসিআই বৃদ্ধি কৃষি মন্ত্রণালয়</li> <li>সীমিত জিপি বৃদ্ধি কৃষি মন্ত্রণালয়</li> <li>রজিষ্টার আইসিআই বৃদ্ধি কৃষি মন্ত্রণালয়</li> </ul>





উর্ফক-2021, evsj v`k t mgx AvMvgx0 c0Z0vi j t`I`

**grm` m`u` Dbqb t`I`Z cwi Kí bv**  
(2009 – 2021)

**cUfvg**

Kwl vbfP evsj v`tki A\_`bWZK Dbqb grm` DcLvZi Ae`vb AZ`š- ,i“Zcy©I m`tebvq| tgvU t`kR Drcv`tbi c0q 4.73 kZvsk grm` DcLvZi Ae`vb| t`tki tgvU Kwl R Avtqi 23 kZvsk grm` DcLvZ t`tK Avtm| weMZ 2008 mvtj grm` DcLvZ Mo c0xi nvi wQj 5.0 kZvsk| t`tki iBvb Avtqi c0q 4.04 kZvsk Avtm grm` DcLvZ t`tK| Avgv`i `bwb Lv` c0YR Avgtli c0q 60 kZvsk<sup>1</sup> thvMvb t`q gvQ| t`tki Rb`Mv0xi c0q 10 kZvsk G tm±ti i wefbaKvh`tq wbtqvmRZ t`tK RweKv wbe`h Kti |

mnm`tai Dbqb j`I`gvIvq 2015 mvtj i gta` AmRZe` wv`0 AvUwU j`I`gvIvi gta` `wi`a we`gvPb, cyóPwv`v c`Y, wk`Iv`I tR0vi mgZv Avbqb Ges gvnj v`i `I`gZvqb Ab`Zg| G j`I`gvIv AR`b evsj v`k mi Kvi c0Yz `wi`a we`gvPb tKSkj c`I grm` DcLvZtK `wi`a we`gvPb, Kgms`vb m`0, `wi`ev0e A\_`bWZK Dbqb Ab`Zg c0vb t`I` wntmte wPvyZ Kiv ntqtQ| `wi`a we`gvPb grm` DcLvZi, we`kl Kti gvQPvI m`c0hvi Y I gy` Rj vktq grm` m`ct`i `RweK e`e`vcbv wv`0Z Kivi gva`tg `wi`ev0e A\_`bWZK Dbqb i wecj m`tebv i`qtQ| grm` DcLvZi m`ze`e`vcbvi gva`tg Avgtli i Pwv`v c`Y, Kgms`vb m`0, iBvb Avq epx Ges grm`Pwl I grm`Rext`i Av`hvgwRK Dbqb i j`I` `wi`a we`gvPb tKSkj c`I (PRSP)-tZ wbg`fc 7wU tKSkj MZ j`I` wba`Y Kiv ntqtQ t

1. Af`š`xY gvQPv`I Drcv` bkxj Zv epx
2. Af`š`xY gy` Rj vktq grm` m`u` i Drcv` bkxj Zv epx
3. `wi`a grm`Rext`i Avq epx
4. avb`I`Z gvQPvI AwAKZi m`c0hvi Y
5. mvgw`K Ges Dckj`xq Rj vktq grm` m`u` i Drcv` bkxj Zv epx
6. Af`š`xY Ges AvSR`WZK evRv`i grm` I grm`RvZ c`Y`i gvb wv`0ZKi Y Ges
7. grm` Mtel Yv I m`c0hvi Y Kvh`tq tRvi `vi Ki Y|

Dij wLZ 7wU j`I` AR`bi Rb` grm` I ci`m`u` gšYvj q grm` mve`tm±i tiw g`vc c0q`b Kti| tiw g`vc c0q`b RvZxq grm` bWZ, RvZxq grm` Kg`KSkj , mnm`tai Dbqb j`I`gvIv I `wi`a we`gvPb tKSkj c`I we`tePbv Kiv nq| eZ0vb mi Kvti i Dbqb c0P0v Urfk-2021, evsj v`k t mgx AvMvgx0 c0Z0vi wv`gE 2013 mvtj i gta` t`tk Lv` `0sm`u`Yzv AR0, M0gxY Rextbi c0ZwU t`I` MvZkxj Zv Avbqb I e`vck Kgms`vb m`0i gva`tg eZ0v`bi 2.8 tKwU teKv`i i msL`v 2013 mvtj 2.4 tKwU Ges 2021 mvtj 1.5 tKwU`Z nvm Kiv, `wi`a mvgv I Pig `wi`a`i nvi h`v`m`tg 25 I 15 kZvst`k bwtq Avbv, nZ `wi`a`i Rb` mvgwRK wbi v`c`Ev te0bxi we`vZ

<sup>1</sup> Fisheries Sub-sector Road Map, Ministry of Fisheries and Livestock, 2006.

BZ`w` Dbqb j ৭<sup>২</sup> wbaঈY Kiv ntqtQ| grm` DcLvZ miKvti i Dbqb j ৭<sup>১</sup> ARঐ i "ZcY<sup>৩</sup>Ae`vb ivLtz cvti | wfk b-2021, evsj vt`k t mgx AvMvgx cZôvi wbgE Dbqb j ৭<sup>১</sup>gV vmgn wetePbvq titL grm` m`u` Dbqb tcvZ cwi Kíbv (2009-2021) cYqb Kiv ntqtQ| G cwi Kíbv m`z I KvhRi ev`evqtbí gva`tg Afíxó j ৭<sup>১</sup> ARঐbi Rb` Pj wZ 2008-09 I 2009-10 mvtj ev`emqZe` KvhRgK` f`tgqv`x, 2012-13 mvj chS- KvhRgK` ga`tgqv`x I 2020-21 mvtj wWRUvj evsj vt`k cZôvi j ৭<sup>১</sup> `xNf`gqv`x KvhRg G tcvZ cwi Kíbvq Ašf` Kiv ntqtQ|

০১fkb-2021, evsj vt`k t mgx AvMvgx cZôvi wbgE grm` DcLvZ AvRZe` Dbqb j ৭<sup>১</sup>gV

- evsj vt`ktK Lv` "qsm`uY<sup>৩</sup>Kivi Rb` AvMvgx 2013 mvtj i gta` grm` I grm`RvZ cY` Drcv`tb AvZwb`f`kxj Zv ARঐ|
- Avak cwi gvY grm` I grm`RvZ cY` i Bwb j ৭<sup>১</sup>gV ARঐbi Rb` cwi tekevUe wPswPvl m`c`hvi Y Ges gvQ Pvl DĒg e`e`vcbv c`xZ (Good Management Practice – GMP)-i cZô|
- miKwi Rj gnvj e`e`vcbv bwiZgvjv mstkvab, cwi eaঐ I cwi gvRঐ Kti Lvm Rj vkq Ges Rj gnvj cKZ grm`Rixet` i wku e`e`ve`-f` qvi gva`tg RieK e`e`vcbv cZô I Rj R Rie`%PÍ` msi ৭<sup>১</sup>Yi gva`tg Rj vktqi Drcv` bkvj Zv eix|
- g` Rj vktq cKZ grm`Rixet` i c`ekwaKvi wboZKiY Ges gvQ I wPswPvl KvhRtg Atc`vKZ `wi`<sup>১</sup> I bvi xt` i AMnaKvi wvE`Z AskMhYi m`hwm c`vbi gva`tg mvgwRK b`vqwePvi (Good Governance) cZôvq Ae`vb ivLv|
- eZgvb teKvi msL`v 2.8 tKwU t`tK nwm Kti 2013 mvtj 2.4 tKwU Ges 2021 mvtj 1.5 tKwU`Z bwigtg Avbvi j ৭<sup>১</sup> e`vcK Kgms`vb m`ó Ges `wi`<sup>১</sup>mxgv I Pig `wi`<sup>১</sup> eZgvb nvi nwm Kti h`v`tg 25 I 15 kZvstK bwigtg Avbvi ৭<sup>১</sup> grm` DcLvZi mnvqK f`gKv cvj b|
- grm` Drcv` bkvj Zv eix Kti e`vcK Kgms`vb m`ó gva`tg eZgvb`i `wi`<sup>১</sup> msL`v 6.5 tKwU ntZ 2013 mvtj 4.5 tKwU`Z Ges 2021 mvtj 2.2 tKwU`Z nwm Kivi ৭<sup>১</sup> Ae`vb ivLv|
- AvqZb wbe`k`l M`vj x me tWvev-c`Ki gvQ Pvl i Avl Zvq Gtb ŪGkuL emo GKul Lvgi Ū kxI R` KwL Dbqb g`Wj ev`evqtb KvhRi AskMhY|
- `Re ch`<sup>৩</sup> I tRtbiUK Bw`wbcvwi s-i gva`tg Pvl wbeoKi`Yi Rb` c`tqwmK MtelYv I ch`<sup>৩</sup> D`teb|
- nZ`wi`<sup>১</sup> grm`Rixet` i Rb` mvgwRK w`vcE`v teóbx we`Z Kiv|
- wekvqb I tMvej I qwig`tg vKvtej vq Kg`Kškj cYqb|
- grm`Pvl I e`e`vcbvq Z` ch`<sup>৩</sup>i KvhRi e`envi |

grm` m`u` Dbqtb grm` Avab` Bi

t`tki grm` m`u` Dbqb I msi ৭<sup>১</sup>Y gL` f`gKv cvj b Kti grm` Avab` Bi | G ms`vi D`í k` ntjv gvQ I wPswomn Ab`vb` Rj R m`u` i `wqZ`kxj Drcv` b eix Kti t`tki cyó Pwn`v c`Y I i Bwb Avq eix Ges Afíxó Rb`Mvóxi AskMhY Db`<sup>৩</sup> Rj vktqi m`ze`e`vcvbi gva`tg G ৭<sup>১</sup> ntZ c`B m`dtj i gva`tg `wi`<sup>১</sup> grm`Rixet` I grm`PwL, Z`v evsj vt`tki Av`<sup>৩</sup>mvgwRK ৭<sup>১</sup> Kvi ৭<sup>১</sup>Z Dbqb mvab|

<sup>২</sup> Election Manifesto, 2008

গ্রাম মৎস্য ড্রিম গ্রেস গ্রাম ড্রিম

এসজি কন্সল্ট্যান্টস্‌ AZŠ-mg | G t tki AvbvtP-KvbvtP Qmo tq AvtQ AmsL cKi -w wN, tWvev-bvj v, b`-b`x, Luj -vej l eul o | t tki DEi-cefAj Rto itqtQ vekuj nvl i Gj vKv hv Avgt` i grm` m`ut` i mZKvMvi wntmte cwi wPZ | এসজি কন্সল্ট্যান্টস্‌ 3.05 j tni AvqZtbi c`q 13 j tni cKi -w wN itqtQ | t tki 24,000 tK.wg. `xN b`-b`xi AvqZb c`q 10.32 j tni | GQvov itqtQ 1.14 j tni Rj vqZtbi c`q 11 nRvi vej , 5,488 tni AvqZtbi eul o, 68,800 tni KvbvB n, c`q 2.00 j tni m`ieb Lwmo AAj Ges 28.30 j tni tni i vekuj c`qebvug | wbtPi QK 2007-08 eQi i grm` m`ut` i wewfbtDrm l DrmwfwEK Drcv` b t` qv ntj v |

mvi YxN1 t এসজি কন্সল্ট্যান্টস্‌ i DrmwfwEK grm` Drcv` b (2007-08)<sup>3</sup>

গ্রাম মৎস্য ড্রিম	AvqZb (tni)	Drcv` b (tgwUK Ub)	GKK Drcv` b (tKwR/tni)	Drcv` t b Ae` vb (kZisk)
<b>K. Af`šixY grm` m`ut`</b>				
<b>i) DbvP Rj vkq</b>				
1. b`x l tgnbv	1,031,563	136,812,95	133	
2. m`ieb *	-	18,151	-	
3. vej	114,161	77,524	679	
4. KvbvB tj K	68,800	8,248	120	
5. c`qebvug	2,832,792	819,446	289	
Dc`gvU	4,047,316	1,060,181	-	41.36
<b>ii) ex Rj vkq</b>				
1. cKi l tWvev	305,025	866,049	2,839	
2. eul o	5,488	4,778	871	
3. wPsw Lvgvi	217,877	134,715	618	
Dc`gvU	528,390	1,005,542	-	39.23
Af`šixY tgwU	4,575,706	2,065,723	-	80.59
<b>L. mvgw` K grm` m`ut`</b>				
i) Uj vti aiv gvQ	-	34,159	-	
ii) t` kx tbsKvq aiv gvQ	-	463,414	-	
mvgw` K tgwU	-	497,573	-	19.41
me`gvU	-	2,563,296	-	100.00

গ্রাম DcLvZ tiw gvvc c`yqb

Dij wLZ m`ut` i m`oze`envi Kti t`jI wfwEK h\_vh\_ Kvh`rg M`vY l ev`evqtbi gva`tg grm` DcLvZi Kw`vZ Dbvtbi j t`j 2004 mjt K wfwE eQi ati 2015 mjt mgqmxgvi Avl Zvq grm` DcLvZ tiw gvvc c`yqY Kiv nq | grm` l ci m`ut` gšyvj q c`yxZ D<sup>3</sup> ti wgvvc 2015 mvtj t`tk tgwU grm` Pwn`v<sup>4</sup> 35.40 j tni tg. Ub wbaM Y Kiv ntqtQ | tiw gvvtc Abhvqx 2009 mvtj t`tk gvvtQi Pwn`v 32.20 j tni tg.Ub; 2013 mvtj G Pwn`v

<sup>3</sup> Fisheries Statistical Yearbook of Bangladesh 2007-08 (in press), DoF, Bangladesh

<sup>4</sup> Fish demand includes human consumption, export, other uses and loss during handling.

ৱাটগ `ৱোর্টে 34.78 জ ঞ তগ.উত্ৰ| G ৱনত্মে এৱাZ RbmsL`vi c্য০ Pৱন`v cইY, i Bৱb cwi গvY I Ab`vb` তঞিঁ গv্‌Qi e`envi এঞxi তcঞিঁZ 2020-21 মv্‌tj ত`ত্‌ক তgৱU grm` Pৱন`v 39.10 জ ঞ তgৱUক উত্‌b DbZ ন্‌তে (mvi Yx-2)|

ৱেৱfbaemxge×Zvi KviতY ত`ত্‌ক গv্‌Qi Drcv`t্‌b eZগ্‌vb cঞxi nvi cঞ 5.0 kZvsk| ৱেMZ eQti b`x Ges Mfxi mgy`t`ত্‌ক উj ৱdৱks-G গvQ AvniY nৱm তcত্‌qত্‌Q| G তcঞিঁZ ৱেত্‌ePbvq 2008-09 মv্‌tj ত`ত্‌ক গv্‌Qi তgৱU Drcv`b ৱাটগ 26.00 জ ঞ তg.উত্‌bi ৱKQztek ন্‌ত্‌Z cইti | Pৱন`vi মv্‌t\_ mvg`Am` তিঁL Drcv`b evot্‌Z ন্‌tj Aৱাক ন্‌v্‌ti cঞ× ARB Kiত্‌Z ন্‌তে| ৱে`gvb cঞxi nvi এৱোত্‌q 2008-09 মv্‌tj AৱZwi` 3 1.60 জ ঞ তg.Ubmn তgৱU 27.22 জ ঞ তg.Ub Ges 2012-13 মv্‌j bৱMv` 34.78 জ ঞ তg.Ub (mvi Yx-3) গvQ Drcv`t্‌bi জ ঞ গv্‌v ৱbaঞY Kiv ন্‌t্‌qত্‌Q| ৱ`iKZ জ ঞ গv্‌v ARB Kiv মএ ন্‌tj ত`ত্‌ki Af`শিxY গv্‌Qi Pৱন`v cইY Kti I 2012-13 I 2020-21 মv্‌j bৱMv` h\_vpত্‌g 2.00 জ ঞ তg.Ub I 3.50 জ ঞ তg.Ub grm` I grm`RvZ cY` i Bৱb Kti Aৱাক cwi গv্‌tY গ্‌j`evb `et` ৱkK গ্‌j` ARB Kiv মএ ন্‌তে etj Avkv Kiv হvq|

grm` Drcv`b এঞxi AMonaKvi ৱfৱiEK তঞিঁ

ৱbaঞi Z জ ঞ গv্‌v ARঞbi Rb` grm` মএc্‌ti ৱেৱfbaeDrmৱfৱiEK eZগ্‌vত্‌b Pvjy ৱেৱfbaeKvhঞg তRvi`vi Kivi cৱkvcৱk bZb Kvhঞg MhY I ev`evqb Kiত্‌Z ন্‌তে| AvMvgx 2012-13 মv্‌tj ৱbaঞi Z গv্‌Qi Drcv`b জ ঞ গv্‌v ARঞbi Rb` গvQ Pvl I e`e`vcbvi AvaybK cঞ` মএc্‌hviY Kvhঞt্‌gi I ci tiৱWg`vত্‌c ৱetkI `i`Z; cঞ vb Kiv ন্‌t্‌qত্‌Q| G তcঞিঁZ গ্‌j` Rj vkত্‌q Drcv`b cwi Kí bৱfৱiEK `RৱeK e`e`vcbv cঞZ, cঞk B Lvgvi `vcb Ges Pৱন` ৱfৱiEK cঞঞY cঞv্‌t্‌bi gva`t্‌g ত`ত্‌ki cঞi-ৱ` ৱN (e× Rj vkq)-t্‌Z DbZ cঞ` cঞqM Kti গvQ I ৱPswo Pvl ৱbৱeoKiY Ges ৱেকvj cঞেব্‌fগ্‌t্‌Z mgvRৱfৱiEK গvQ Pvl Kvhঞg মএc্‌hviY Kiত্‌Z ন্‌তে| Bvj k মএú` Dbঞt্‌bi জ ঞ RvUKv msiঞY, grm`Rext` i ৱeKí Kgms`vb Ges grm` msiঞY AvBb ev`evqb তRvi`vi Kiত্‌Z ন্‌তে| KviY cঞngvb b`x Ges mvg` K Dm ন্‌t্‌Z grm` AvniY evot্‌bvi তZgb ম্‌thvM bৱB| ৱেৱfbaeত্‌ঞিঁ Drcv`bকxj Zv ৱেত্‌ePbvq Af`শিxY গ্‌j` Rj vkq e`e`vcbv তRvi`vi Ges cঞেব্‌fগ্‌ I cঞi-ৱ` ৱNত্‌Z AMonaKvi ৱfৱiEK Drcv`b এঞxi Kvhঞg MhY Kivi gva`t্‌g গv্‌Qi Drcv`b এঞxi I grm` Rxe%ৱPí` msiঞt্‌Y `i`ZcY`Ae`vb i vLv মএ|

Af`শিxY গ্‌j` Rj vkq e`e`vcbv I Dbঞb

cঞngvb b`x I Rj gnv্‌tj `RৱeK e`e`vcbv cঞZ

Af`শিxY গ্‌j` Rj vkq ত`ত্‌ki grm` Drcv`t্‌b মেঞr Dm| b`-b`x, Lvj-ৱej, nvl i-eul o I cঞেব্‌fগ্‌ ৱেৱkó grm`মএc্‌ti Gme Dm miKwi Lvm Rj vkত্‌qi Aশ্‌ঞ` hv msL`vq 10000 Gi Aৱাক| Gme Dm ন্‌t্‌Z cঞKৱZKfৱte AvniZ grm` মএú` i I ci MগxY Rbত্‌Mvó ৱetkI Kti grm`Rext` i RxeB RৱeKv euj vstk ৱbফঞxj | ৱেMZ ৱZb`kত্‌K Gme Dm ন্‌t্‌Z গv্‌Qi Drcv`b μgvMZfৱte nৱm তcত্‌q 65 kZvsk ন্‌t্‌Z 38 kZvstk `ৱোত্‌qত্‌Q| i vR` ৱfৱiEK e`e`vcbvq grm`মএú` Dbঞt্‌bi তKvb c`ত্‌ঞc bৱ\_vKv, গv্‌Qi AৱZAvniY, cwi তেক`tY, cRbb I PviYfগ্‌ ন্‌t্‌mi Kviত্‌Y cঞKৱZK cRbb ৱেৱNZ nl qvq Natural Recruitment nৱm cvl qv, ৱbৱেP্‌ti মে aiত্‌bi grm` AvniY, KৱUbvkত্‌Ki AৱbqৱiZ e`envi, cঞZ grm`Rext` i Lvm Rj vkq e`e`vcbvq AskMhত্‌Yi ম্‌thvM bৱ\_vKv BZ`ৱ` Kviত্‌Y Af`শিxY গ্‌j` Rj vkত্‌q ৱfৱeK Drcv`bকxj Zv nৱm তcত্‌qত্‌Q| গ্‌j` Rj vkত্‌qi mৱeR Drcv`bকxj Zv cঞেP Ae`vq তbqv Ges AvMvgx ৱ`t্‌bi গv্‌Qi Pৱন`v cইt্‌Yi Rb` ৱbগ্‌e/c Kvhঞg MhY Kiত্‌Z ন্‌তে|

- i vR` ৱfৱiEK e`e`vcbvi cwi et্‌Z Drcv`b cwi Kí bৱfৱiEK `RৱeK e`e`vcbv cঞZ

- mne'e'vcbv cxiZi gva'tg Rj gntj cKZ grm'Rxet`i c0ekwaKvi I `RweK e'e'vcbvq AskM0Y w0w0ZKiY|
- Af'sixY gy3 Rj gntj `RweK e'e'vcbv Kvh0g grm` Awa`Bi Ges grm` I ci'mau` gS'Yvj tqi Aaxtb b`KiY|
- cRbb t0T PwyZKiY, msi 0Y Ges fivU ntq hvl qv b`x cpLbb Kti gvtQi Avevm`j cpifxvi I Db0b|
- c0vngvb b`xi grm` AvniY m0z e'e'vcbvi Avl Zvq Avbqtbi j t0T grm'Rxet`i AwaKvi cT/ jvBtmY c0vtbi e'e'VM0Y|
- b`-b`xtZ Dc'thvMx `vtb Afqvkty `vcb Ges `wcZ grm` Afqvkty m0ze'e'vcbv|
- tUKmB ch0qi grm` AvniY mxwgZ ivLv, c0KwZK cRbb w0w0Z Kiv j t0T grm` Afqvkty `vcb I tcvbgRy Kvh0g M0Y Ges tctb I LuPvq gvQPvl m'c0viY|
- Dch3 gy3 Rj vkq w0btqvMKvi xt`i gva'tg ewYwR`K Drcv` tbi m'thvM t`qv|
- Rj R cwit'ek I Rxe`ewPIT` msi 0Y|

**c'ebf'wg/nvl ti mgvRwfwEK gvQPvl I e'e'vcbv Kvh0g m'c0viY**

evsj vt`tk we`g'vb gvQ Pvtli wewfb0t0Tli Db0b m'0ebv mgvb bq| t`tki wekij c'ebf'wg gvQ Pvtli Db0Z e'e'vcbv cxiZi Avl Zvq Avbvi j t0T w0w`0 wKQzGj vKvq cix0v'vj K mgvRwfwEK gvQPvl Kvh0g ev`evqb Kiv ntqtQ| cwi Pwj Z G Kvh0t'g Avkve`AK dj v'vj AwRZ ntqtQ; tn±i c0Z gvQ Drcw`Z ntqtQ 2.00 tg.Ub chS+ AwRZ G dj v'vj I w'0Yt'K t'0T cwi K'ivi Avl Zvq t`tki wewfb0Gj vKvi c'ebf'wt'Z ch0q'ut'g mgvRwfwEK gvQPvl Kvh0g wnt'mte m'c0viYi cwi K'iv M0Y Kiv ntqtQ| D'j t`th, eZ0v'tb c'ebf'wt'Z tn±i c0Z Mo Drcv`b gvT 271 t'KwR| c0xZ G cwi K'ivi Avl Zvq 2008-09 mvtj 50,000 tn±i c'ebf'wg mgvRwfwEK gvQPvl Kvh0t'gi Db0Z e'e'vcbvi Avl Zvq Avb'tZ n'te| cwi KwR Z Db0Z e'e'vcbvaxb c'ebf'wt'Z tn±i c0Z gvtQi ewl R Drcv`b j 0T'gvT v 1.50 tg.Ub wba0Y Kiv ntqtQ| mvi Yx-4 G g'vU0 AvKvti c0 weZ wewfb0Kvh0g ch0q'ut'g ev`evqtbi gva'tg 2009-10 ntZ 2012-13 mvtj i g'ta` mgvRwfwEK gvQPvl I e'e'vcbv Kvh0g m'c0vwi Z Kti 1,10,000 tn±i c'ebf'wg Db0Z e'e'vcbvi Avl Zvq Avb'tZ n'te| AvMvgx 2020-21 mvtj i g'ta` c'ebf'wt'Z mgvRwfwEK gvQPvl Kvh0g m'c0viY Kti Pvl Gj vKv 1,70,000 tn±i Db0Z KitiZ n'te| GtZ Kti mweR'v'te t`tki tgvU c'ebf'wgi eZ0vb Mo Drcv`b nvi tn±i c0Z 271 t'KwR t`tk ewx tctq 2020-21 mvj bvMv` 495 t'KwRt'Z Db0Z n'te|

**c'Ki-w`wNt'Z gvQPvl w0w0KiY**

t`tki c'Ki-w`wNt'Z eZ0v'tb ewl R Mo Drcv`b tn±i c0Z 2.66 tg.Ub| c0kw0T m'c0viY Kg0 gva'tg gvQ Pvtli AvaybK ch0y3 n`v's'ti j t0T Pwl c0k0Y, Db0Z ch0y3 n`v's'ti, j vMmB m'c0viY tmev c0 vb, c0 k0x Lv'gvi cwi Pvj bv BZ`w` Kvh0g ev`evqb gvtQi Drcv`b ewx'tZ BwZevPK f'wgKv ivL'te| Pwv`wfwEK ch0y3 n`v's'ti gva'tg t`tki me c'Ki-w`wN jvMmB gvQ Pvtli Avl Zvq Avbv m'0e ntj c'Kti i t0T G Drcv`b tn±i c0Z 7.0-8.0 U'tb Db0Z Kiv m'0e| AvMvgx 2012-13 mvtj g'ta` wewfb0c0qvRbxq Kvh0g M0t'Yi gva'tg mgv's'tq tn±i c0Z Drcv`b 3.40 tg.U'tb Db0Z Kiv m'0e ntj gvtQi Pwv`v c'it'Y `0v' Zv AR0b D'j t'0vM` Ae`vb ivL'te|

Duj wLZ 2wU tññi cvkvcwk grm' msi ññY AvBb mðzev-evqb, Rj gnvtj 'RweK e'e-vcbv Pjy cwi tekevÜe wPswO Pvl Ges mvgv' K grm' m'ut' i mðze'e-vcbvi gva'tg t' tk Kgnis-vb m'wó, gvñQi Pwin`v c'Y Ges i Bvnb Avq e'x Kti Av\_mvgvRK Dbq b I `wii`' we'tgvp'tb , i "ZcY'@Ae`vb ivLvi ht\_ó m'v'ebv i tqtQ|

RvUKv msi ññY I Bwjk m'ut' Dbq b

Bwjk Avgv' i RvZxq gvQ| t' tk gvñQi tgvU Drcv`tbi c'q 12 kZvsk Avtm i ay Bwjk t\_ñK| GKK c'vñZ wntmte t' tki grm' Drcv`t b Bwjk tki Ae`vb mte'P| Bwjk AvniY Kiv nq b`x, DcKj xq tgvnbv I mgy'at\_ñK| t' c'ñZ cwi Kí bvq w`i KZ grm' Drcv`b j ññ'gv'v (mvi Yx-3) AR'bi Kitz n'tj Bwjk Drcv`b e'x'tZ h\_vh\_ , i "Z; c'vb Kitz n'te| GRb' grm' msi ññY AvB'tbi mðzev-evqb, Bwjk Afqvk'g e'e-vcbv Ges RvUKv AvniYKvix grm'Rxet' i weKí Kgnis-vb I w'vRGd Kgn'P i Avl Zv e'x Kti b't'at' t\_ñK tg gvm ch'Á-Avc`Kuj xb Lv`' mnvqZv c'v'tbi j ññ' Dbq b c'Kí/Kgn'P M'hY Kitz n'te| RvUKv grm'Rxet m'c'v'v'q'K `v`b`vi`i` nvZ t\_ñK i ññv Kivi Rb' Avw\_Á/DcKiY mnvqZv c'vb Ges msMwZ Kti c'vR MV'tb D'x Kitz n'te| Duj wLZ Kvh'g mðzev-evq'tbi gva'tg Bwjk tki c'Rbb t'ñ'mgn i ññv Ges RvUKv msi ññY Kiv m'v' n'tj 2012-13 mvj bvMv` Bwjk tki Drcv`b c'q 3.47 j ññ tg. Ub Ges 2020-21 mv'tj 4.19 j ññ tgvUK Utb Db'Z Kiv m'v' n'te etj Avkv Kiv hvq|

cwi tekevÜe wPswOPvl m'c'ñvi Y

t' tk eZ'v'tb me ai'tbi Drcm t\_ñK we'v'f'ba'c'vñZi wPswO Drcv`tbi cwi gvY c'q 2.21 j ññ tg.Ub| Gi g'ta' wPswO Lv'gvi t\_ñK 0.87 j ññ tg.Ub wPswO Drcw`Z nq| Lv'gvi t\_ñK Drcw`Z evM`v I Mj`v wPswoi wmsn'vM we't' tk i Bvnb Kiv nq|

eZ'v'tb DcKj xq j eY cwb'tZ Ab'vb' dmj , thgb- avb, gvQ, j eY BZ'w' i mv't\_ c'q 1.70 j ññ tñ'i tNi/Lv'gvti evM`v wPswoi Pvl Kiv nq| tRv'qvti i cwb'i mv't\_ Ab' c'vñZi wPswO G me tñ'i c'ek Kti \_vtK, hv mv\_x dmj wntmte Drcw`Z nq| t' tk eZ'v'tb c'q `v`ycwb'i 0.47 j ññ tñ'i c'Kí , avb't'ñZ I tñ'i Mj`v wPswoi Pvl Kiv nq| wPswO Pvl Gj vKv wPswO Qvovl c'q 0.04 j ññ tg.Ub we'v'f'ba'c'vñZi mv`v gvQ Drcv`b nq| t' tk DcKj xq wPswO Pvl i Gj vKv m'c'ñvi t'Yi tZgb m't'hvM bvB| w`i KZ grm' Drcv`b j ññ'gv'v (mvi Yx-3) AR'bi Rb' AvMvgx 2020-21 mvj bvMv` t' ke'vcx `v`ycwb'i wPswO Pvl Gj vKv m'c'ñvi Y Kti 2.40 j ññ tñ'ti Db'Z Kitz n'te| cwi tekevÜe wPswOPvl c'h'v'³ m'c'ñvi Y I j vMmB m'c'ñvi Y tmev c'vb, Pwv c'K'ññY, c'v k'x Lv'gvi cwi Pjy bv BZ'w' Kvh'g ev-evqb Kiv n'tj 2020-21 mv'tj wPswO Lv'gvi t\_ñK tgvU Drcv`b c'q 2.10 j ññ tg.Utb Db'Z Kiv m'v' n'te| wPswOPvl Gj vKv m'c'ñvi t'Yi cvkvcwk tñ'i c'Z Drcv`b e'x'i j ññ' `f I `xN'g'q'w' we'v'f'ba'c'vñZi Kvh'g M'hY Kitz n'te| G'tZ Kti wPswO i Bvnb Avq D'tj t'ñvM' nvti e'x' c'v'te etj Avkv Kiv hvq|

grm' DcLv'tZ Z\_ I thvMv'thvM c'h'v'³ i c'q'vM

Z\_ c'h'v'³ i m'v'v'v K'v'R j vM'tq gvQ I wPswO Pwv't' i Pwin`w'v'v'EK c'h'v'³ tmev Zv'ññ'v'v'K'v'te c'v'tbi j ññ' UNDP-Gi Avw\_Á mnvqZvq t' tki 10wU tRj vi 10wU Dc'tRj v I D³ Dc'tRj vmg'ni 10wU M'tg e-Extension Service for Need based Aquaculture Extension k'x'ññ'v'g'K Kgn'P ev-evqb Kiv n't'Q| Avkv Kiv

হাও G KgমিP তঁক গুঁQi Drcv`b ewxতZ KvirণZ Ae`vb ivLvi cvkvcwk `vbxq RbMYতK Z`চঁয়<sup>3</sup> wełtq AwAKZi mvq\_`evb Kti Zj te| cixণvgj K KgমিP mdj ntj G KgমিP তঁ ke`vcx m`চঁম্বি Z Kiv nte|

grm`Pvl I e`e`vcbvq Z` চঁয়<sup>3</sup>i KvhRi e`envi evsj তঁ k t mgx AvMvgx cঁZôvq ,i“ZcY Ae`vb ivLতZ cvti | AvMvgx 2020-21 mvj bvMv` WvRUVj evsj তঁ k cঁZôvi j তঁ grm`Pvl I e`e`vcbvi wbgjfc তঁ mgfn Z` I thvMvthvM চঁয়<sup>3</sup>i KvhRi e`envi wvôZ KiতZ nte| GতZ Kti Dতঁ v<sup>3</sup>v, grm`Pvl I grm`Rxtt` i Pvn`wfvEK I ZvrণYK tmev cঁ vb, Ktg`^QZv, Revei`vnZv I mjkvmb wvôZ nte|

- B-m`চঁম্বি Y (e-Extension) তঁ KSkj cঁZ
- WvBbwgK I Bvvi A`vKvUf I tpe mvBU e`e`vcbv
- fZvEK cঁZtek I grm`Pvl wvôZv kxR WvUv teBR cঁ Z I wbgqZ nvj bvMv` Ki Y
- Dbj<sup>3</sup> Rj vktqi cঁKvZwfvEK WvUvteBR cঁ Z I wbgqZ nvj bvMv` Ki Y
- grm`Pvl I e`e`vcbv cwi Kí bvq wRAvBGm (GIS) চঁয়<sup>3</sup>i e`envi
- Z` I thvMvthvM চঁয়<sup>3</sup>wfvEK gvUvi s, KtUj GÚ mwfj BÝ (MCS) c`wZ cঁZ
- Z` I thvMvthvM চঁয়<sup>3</sup>wfvEK g`vBrg`vU Bbdi tgbk wmt ÷ g (MIS) c`wZ cঁZ
- cvi tmbvj WvUv wku (PDS) e`e`vcbv |

grm` Drcv`b Pvn`v wbfctYi wfvEK

evrmi K grm` Drcv`tbi tgvU Pvn`v wbfctYi তঁ tঁ wbtg<sup>3</sup> weł qmgn weতPbv Kiv ntqtQ t

- K) gvbtI i b`bZg cঁ Pvn`v
- L) cঁYR AwgtI i Pvn`v c`tY gvQi Ae`vb
- M) grm`Lv` I ci Lv` gvQi Pvn`v
- N) grm` i Bvbi j তঁ gvU/cwi gvY
- O) grm` wecytb (AvniY, cwi enb, cঁqvKiY BZ`w) m`te` AcPq
- P) RbMtYi mqণZv|

cঁveÁvxt` i gতZ GKRb gvbtI i `vbK Lv` AwgtI Pvn`v Kg-teuk 45 Móg | Gi gta` Kgctণ GK ZZxqysk, A\_ 15 Móg cঁYR AwgtI nI qv cঁqvRb | Avgv` i `bv`b Lv` cঁB cঁYR AwgtI i kZKiv 60 fivM Avtm gvQ তঁ K | G wntmte `vbK gvQ তঁ K cঁB AwgtI i cwi gvY 9 Móg | mvari Yfvte gvQ Mo AwgtI i cwi gvY 18 kZvsk | A\_ 9 Móg AwgtI tctZ ntj cঁZw`b 50 Móg gvQ Lv` wntmte MthY KiতZ nte | Dতঁ t` ZuRv gvQi cঁi vUvB fণYthvM` bq | gvQi AvBK, bvwofyo, dj Kv, cvLbv, KvUv BZ`w` ev` w`tq 50 Móg Lv` DcthvMx gvQ tctZ ntj 56 Móg gvQ (Whole fish) cঁqvRb | G wntmte evsj তঁ k 2008-09 mtj তঁ ki RbtMvôxi cঁYR AwgtI i Pvn`v c`Y Ges i Bvbi Avq KvirণZ cwi gvY DbwZ KiতZ tgvU 32.20 j তঁ tg<sup>5</sup>. Ub gvQ Drcv`b KiতZ nte | তঁ gvQi tgvU Pvn`v wYq Lv` wntmte MvxZ gvQ, i BvbtvM` gvQ, gvQ I ci Lv` e`eüZ gvQ Ges wecytb

<sup>5</sup> Fish requirement for consumption is calculated based on population of 2009 which is 14.50 crore.

মৎস্য AcPq nmve Kiv ntqtQ| G tcttZ AvMvgx 2013 mtj t`tk tgvU gvtQi Pwn`v 34.78 j`l tg. Utb epx cvte| vbtPi QtK 2004 mj tK wfiE eQi ati 2021 mj bMv` t`tk tgvU gvtQi tgvU Pwn`vi c`lcy<sup>6</sup> Ztj aiv ntj v|

mvi Yx - 2 t 2021 mj bMv` t`tk tgvU grm` Pwn`vi c`lcy<sup>7</sup>

eQi	AbvgZ RbmsLv (tKwU)	Lv` wntmte c`lqvRbxq gvQ (j`l tg.Ub)	gvtQi Ab`vb` e`envi (iBwb+AcPq+wckwgj) (j`l tg.Ub)	gvtQi tgvU Pwn`v (j`l tg.Ub)
2004	13.50	27.60	2.15 (1.00+1.05+0.10)	29.80
2009	14.54	29.70	2.45 (1.50+0.80+0.15)	32.20
2012	15.19	31.00	2.83 (2.00+0.68+0.15)	33.80
2015	15.88	32.40	3.00 (2.50+0.35+0.15)	35.40
2018	16.41	33.52	3.60 (3.00+0.35+0.25)	37.12
2021	17.11	34.95	4.15 (3.50+0.35+0.30)	39.10

w`iKZ Dctiv<sup>3</sup> Drcv`b j`l gvlv ARfbi Rb` grm` mact` i` i`Zcy`Drmmgfn Pj gvb I MpxZe` Kvhpg g`wU<sup>3</sup> AvKvti (mvi Yx-4) Dtj t` Kiv ntqtQ|

mvgv` K grm`m`u` Dbqtb I e`e`vcbv

evsj vt`tk mvgv` K grm` Drcv`b gj Zt AvniY wbfP| Dckj e`vcx 710 wK.wg. `xN`ZUti Lv t`tk 200 buUK`vj gvBj chS-1.66 j`l eM`wK.wg. we`Z wekxj mvgv` K grm` m`u` Dbqtb mthvM itqtQ| evsj vt`tki mvgv` K Rj m`ut` 36 c`RwZi wPsw Ges 475 c`RwZi gvQ itqtQ| weMZ 2006-07 A`eQti et`vcmvMi ntZ B`Uw`-qvj Uj wdkS-Gi Avl Zvq 0.34 j`l tg. Ub Ges AwUfmbvj grm` AvnitYi gva`tg 4.62 j`l tg. Ubm n tgvU 4.97 j`l tg. Ub grm` AvniY Kiv ntqtQ| Af`S+xY grm` m`ut` i` b`vq mvgv` K grm` m`ut` i` t`l`I Dtj t`thvM` msL`K grm`Rixxi KgmS`v`bi mthvM` w`o ntqtQ| hwiS`K I AhwiS`K tbshtb grm` AvnitYi wbtqvwRZ c`lq 2.70 j`l grm`Rixxi cwi evti i` b`bZg 13.50 j`l gvbtl i` RweKv wbe`n nt`Q Dckj xq mvgv` K grm` m`ut` i` gva`tg|

mvgv` K grm`m`ut` i` tUKmB e`e`vcbvi Rb` c`lqvRbxq Rwi c` Kvhpg m`u`v`b Kti wdkS M`DU wPw`ZKiY, grm` m`ut` i` c`RwZwfiEK gRZ wbfcy Ges mtePP mnbkxj grm` AvniY gvlv (Maximum Sustainable Yield-MSY) wYq Kiv AZxe i`Zcy` grm` AvniY Kvhpg m`z cwi ex`lY, wqS`Y I bRi`wii (Monitoring, Control and Surveillance-MCS) Kvhpg e`evqt`bi Rb` `f` tgqvt` Vessel Tracking Monitoring Sistem (VTMS) m`u`w`Z Z` I thvM`thvM` chy` i` e`envi Ges `xN`gqvt` mvgv` K grm` e`e`vcbv Kvhpg Z` I thvM`thvM` chy` wfi`K Kivi j`l` m`vtUj vBU wbfP MCS e`e`v` c`Pj b Ki tZ nte|

<sup>6</sup> Population growth at constant 1.4%, SVRS, 2004, BBS.

<sup>7</sup> Fisheries Sub-Sector Road Map 2006, Ministry of Fisheries and Livestock.

গ্রাম DcLvtZ Kgm̄s̄-vb ম্যুও

t̄tk c̄lq 1.25 tKwU tjvK Rxeb RweKvi Rb̄ c̄l̄'q̄ ev c̄tiv̄q̄fv̄te grm̄ DcLvtZi I ci wbf̄P̄kxj | grm̄ DcLvtZ c̄l̄'q̄ Kgm̄s̄-vb ম্যুও t̄q̄Ī, tjvi ḡtā gvQ I wPsw̄Pvl, grm̄ AvniY, grm̄ n̄vPwi-bvm̄ī cwi Pvj bv, tcvbv ē'emv, gvQ cwi enb, cvBKvix I L̄Piv wem̄q, iUKx Kiv, grm̄Lv̄ c̄l̄'ZKiY, grm̄ c̄l̄μqvRvZKiY, grm̄ m̄ac̄h̄viY tmev c̄l̄vb BZ̄'w̄ Ab̄'Zg| G Qvov Rvj ēpb, grm̄Lv̄-m̄vi I Ab̄'vb̄ DcKiY wecyb, grm̄ wk̄q̄v, grm̄ Pvl I Avnīt̄Yi Rb̄ wewf̄bāDcKiY ^Zwi I wecyb, grm̄ P̄t̄l̄ D̄l̄x̄KiY I MYm̄t̄PZbZv ম্যুও, BZ̄'w̄ t̄q̄t̄Ī D̄t̄j̄ t̄thv̄M̄ msL̄'K Kgm̄s̄-vb n̄t̄'Q̄| t̄tk c̄lq 13 j̄ q̄ grm̄R̄x̄ev m̄vēq̄w̄YKfv̄te grm̄ AvniYt̄K c̄h̄vb t̄ckv w̄nt̄m̄te M̄h̄Y K̄t̄i R̄x̄ev w̄bēh̄ K̄īt̄q̄| t̄tki eZ̄ḡvb (2007-08) grm̄ Drcv̄ b 25.63 j̄ q̄ tg.Ub|

grm̄ Drcv̄ b ēw̄xi t̄q̄Īmḡni h\_vh\_ msīq̄Y, ^R̄weK ē'e-vc̄bvi Avl Zvq Avbqb, AvaybK c̄h̄y<sup>3</sup> c̄l̄qv̄t̄Mi gvātḡ Pvl c̄x̄w̄Zi w̄beoKiY I me aīt̄bi Rj Rm̄=ut̄' i m̄l̄'env̄t̄i gvātḡ grm̄ Drcv̄ b AvMvgx 2012-13 m̄t̄j̄ i ḡtā 34.87 j̄ q̄ tg.Ub Ges 2020-21 m̄t̄j̄ i ḡtā 41.39 j̄ q̄ tg.Ub D̄b̄z̄ Kiv m̄=ē n̄te (m̄vi Yx-3) | Ḡt̄z̄ j̄ q̄ ḡv̄ī AvZwi <sup>3</sup> 2.29 j̄ q̄ t̄ḡw̄K Ub gvQ t̄ek̄ Drcw̄ Z n̄te, hv̄ w̄ t̄q̄ gv\_w̄c̄Qygv̄t̄Qi c̄l̄'Zv 65 M̄l̄tḡ D̄b̄z̄ Kiv m̄=ē| d̄t̄j̄ AvMvgx 2012-13 m̄t̄j̄ i ḡtā bZb 4.62 j̄ q̄ Ges 2020-21 m̄t̄j̄ i ḡtā 7.88 j̄ q̄ t̄j̄ v̄t̄Ki c̄ȲR̄vj̄ xb Kgm̄s̄-vb<sup>8</sup> ম্যুও n̄te ēt̄j̄ Avkv Kiv hv̄q| D̄t̄j̄ t̄ th, c̄ȲR̄vj̄ xb Kgm̄s̄-v̄t̄bi cvkvc̄mk 2012-13 I 2020-21 m̄vj̄ bv̄w̄ h\_v̄μ̄tḡ 9.91 j̄ q̄ I 32.71 j̄ q̄ t̄j̄ v̄t̄Ki L̄ĒK̄j̄ xb Kgm̄R̄t̄bi m̄thv̄M̄ ম্যুও K̄īt̄e|

Kvh̄p̄t̄ḡ w̄ī<sup>a</sup> I bvīx̄ i AM̄l̄aKvi c̄l̄vb

mḡv̄t̄Ri m̄ȳeav-ēw̄ĀZ, w̄ētkl̄ K̄t̄i w̄ī<sup>a</sup> i ȳt̄ bvīx, h̄t̄' i c̄K̄i/W̄wev Av̄t̄Q ev gvQPvl ev ē'e-vc̄bv Kivi Rb̄ Ab̄j̄c̄ t̄Kvb Dr̄t̄m̄ AskM̄h̄t̄Yi m̄thv̄M̄ Av̄t̄Q Z̄t̄' i t̄K̄ AM̄l̄aKvi w̄f̄v̄Ēt̄Z̄ gvQPvl I ē'e-vc̄bv Kvh̄p̄t̄ḡ w̄bēP̄b̄ Kiv n̄te| Ḡ t̄q̄t̄Ī Āt̄c̄q̄v̄KZ̄ w̄ī<sup>a</sup> i AskM̄h̄Y w̄b̄w̄Z̄ Kivi j̄ t̄q̄ c̄l̄'q̄Yv̄ w̄bēP̄t̄b̄ AskM̄h̄Yḡj̄ K M̄l̄ḡx̄ȳ mḡx̄q̄v̄ t̄K̄Sk̄j̄ (Participatory Rural Appraisal) Ab̄j̄niY Kiv n̄te| D̄t̄j̄ t̄ th, D̄b̄q̄b̄ c̄l̄'k̄t̄ī i c̄l̄'k̄q̄Y I m̄ac̄h̄viY Kvh̄p̄t̄ḡ k̄Z̄Kiv 75 f̄v̄M̄ w̄ī<sup>a</sup> c̄K̄ī ḡw̄j̄ K̄t̄i AskM̄h̄t̄Yi c̄l̄'P̄ov̄ t̄bqv̄ n̄t̄q̄t̄Q̄| t̄tki D̄b̄q̄b̄ c̄l̄'P̄ovī ḡj̄ t̄m̄Z̄avīvq̄ bvīx̄ i m̄=ū<sup>3</sup> K̄īt̄Yi c̄l̄'P̄ov̄q̄ w̄ewf̄bāD̄b̄q̄bḡj̄ K̄ KḡR̄v̄Ē̄ w̄b̄t̄q̄w̄RZ̄ K̄t̄i Z̄t̄' i Kgm̄s̄-v̄t̄bi m̄thv̄M̄ ম্যুও Kiv n̄t̄q̄t̄Q̄| w̄ēt̄ kx̄ v̄Zv̄ ms̄-v̄, h\_v̄N̄ DANIDA, DFID, FAO, UNDP, IFAD, WFC, EŪN̄BZ̄'w̄ i gvātḡ eZ̄ḡv̄t̄b̄ ev̄-ev̄q̄bv̄ax̄b̄ w̄ewf̄bāD̄b̄q̄b̄ c̄l̄'k̄t̄ī bvīx̄ i gvS̄ t̄t̄K̄ 20-25 k̄Z̄v̄sk̄ m̄d̄j̄ t̄f̄v̄M̄x̄ w̄bēP̄b̄ Kiv n̄t̄'Q̄| w̄f̄kb̄ 2021-Gi Avl Zvq grm̄w̄el̄q̄K w̄ewf̄bāKvh̄p̄t̄ḡ bvīxi AskM̄h̄Y 25-30 k̄Z̄v̄st̄k̄ D̄b̄z̄ Kivi c̄l̄'P̄ov̄ M̄h̄Y Kiv n̄te| ḠQvov w̄Psw̄o c̄l̄'μ̄qv̄KiY Kvi Lv̄bvi K̄v̄t̄R̄ w̄b̄t̄q̄w̄RZ̄ Kḡ<sup>9</sup> i c̄lq 100 f̄v̄MB̄ bvīx̄|

গ্রাম Drcv̄ b ēw̄x̄ I w̄ī<sup>a</sup> R̄b̄t̄M̄v̄oxi R̄xeb̄ḡvb̄ D̄b̄q̄b̄

D̄b̄q̄b̄ c̄l̄'k̄t̄ī v̄ax̄b̄ Ḡj̄v̄Kvq̄ cwi P̄w̄j̄ Z̄ GK̄ mḡx̄q̄v̄q̄<sup>9</sup> t̄'Lv̄ hv̄q, grm̄ m̄ac̄h̄viY c̄l̄'k̄q̄Y Kvh̄p̄t̄gī d̄t̄j̄ P̄w̄l̄t̄' i Av̄R̄Z̄ Ávb̄ I c̄h̄y<sup>3</sup> ē'env̄t̄ī Dr̄Kl̄īv̄ab, c̄h̄y<sup>3</sup> M̄h̄Y I gv̄t̄Qi Drcv̄ b Ges Avq I m̄Āq̄ ēw̄x̄t̄Z̄ B̄w̄Z̄ev̄PK̄ cwi eZ̄B̄ N̄t̄Ūt̄Q̄| m̄ēt̄c̄q̄v̄ t̄ek̄ abv̄Z̄K̄ c̄f̄vē cwi j̄ w̄q̄Z̄ nq̄ gv̄t̄Qi Drcv̄ b, Avq Ges m̄Āq̄ ēw̄x̄t̄Z̄| c̄l̄'k̄w̄q̄Z̄ P̄w̄l̄t̄' i ḡtā 60 k̄Z̄v̄st̄kī t̄ek̄ D̄w̄j̄ w̄L̄Z̄ m̄PK̄mḡn̄ Z̄t̄' i Aē-v̄ c̄t̄ēP̄ t̄t̄K̄ D̄b̄z̄ K̄t̄īt̄q̄| D̄t̄j̄ t̄ th, c̄l̄'k̄w̄q̄Z̄

<sup>8</sup> Every 2 MT of fish will produce 1 person's full time employment.  
<sup>9</sup> Impact study report of Fourth Fisheries Project, DoF

গ্রামপুলি ড্রিব তেব্রজিবি জি বগি ব-বজি 50 কজিসক এখ তততত | তকব তকব ততত ড্রিব এখি  
 চিগি যি যজি যজি যি তেব | জি তেব | যি চিগি যি নগি তি, এরমি ক কজি (51.5%) জি বগি তগিগি কজি  
 ড্রিব এখি নি (65.9%) আক | গি জি চিগিগি নগি তি, চিগি চি কি বি মজি-এবুগি তি ডি অকি কজি মি  
 কজি গ্রামপুলি গ্রাম ড্রিব আক জি বিবি নগি গি জি "জি-এ" বি বিবি |

ডি জি মজিগি অবি তি লি তি তি, কজি গিগি ড্রিব এখি ডি পুলি গি লি বি চিগি তেত  
 (28%) | ডি তি, কজি গ্রামপুলি (27%) তিগি গিগ্রামপুলি (39%) তিগি গি লি বি চিগি  
 ডি তিগি চিগি তেব | তেবি কজি বিবি চিগিগি গিগি চিগি কজি অি আকজি বিবিগি  
 চিগি তিগি | গ্রাম মজিগি চিগিগি কজিগি ডি পুলি, তেবি কজি অকি কজি "জি-এ" কজি  
 বিবি বিবি বিবিগি মজিগি বিবি কজি এজি মজিগি তিগি | চিগি তিগি চিগি কজি বি মজি-এবি  
 কি তি  
 জি তি 25-30 জি চিগিগি "জি-এ" তেবিগি ডি তিগি "এ" বি বিবি এজি অবি বিবি  
 গ্রামপুলি বিবিগি মজিগি কজি 100 বিবি "জি-এ" তেবিগি চিগি "এ" বি বিবি |

ম্বি ম্বY-3 t grm' মায়ু` Dbqj cwi KÍ bv 2008-09 – 2020-21 Gi DrmwfMÉK gvf0i Drcv` b c0¶CY

(Rj iktqi AvqZb tn±i Ges gvf0i Drcv` b tgmJK Ub)

Lug K bs	grm' মায়ু` t Drm/Drcv` b	AvqZb	eZgib Drcv` b	2008-09 -2020-21 tggv` Kvfj t` tk gvf0i Drcv` b j` gvl v								
				-f tggv` x			ga` tggv` x				`m¶ggv` x	
1	2	3	4	2008-09	2009-10	2010-11	2011-12	2012-13	2013-14	2014-15	2017-18	2020-21
				6	6	7	8	9	10	11	12	13
AF`Š±Y gß	Rj iktq	4236475	1060181	1160750	1272945	1392777	1520819	1659089	1679175	1689654	1720625	1763680
1	b`x l tgnbv AAj	1031563	136812	139482	144210	149107	154237	159491	163925	167971	178995	191818
2	mj`ieb	189159	18151	18333	18699	19073	19502	19892	20191	20494	21430	21751
3	wej	114161	77524	79074	82237	85527	88948	92506	97131	101988	118064	136673
4	KißB tj K	68800	8248	8413	8623	8796	9016	9196	9380	9567	10153	10775
5	cjebfng/ml o	2832792	819446	915448	1019175	1130275	1249116	1378004	1388549	1389634	1391984	1402663
ex	Rj iktq	528390	1005542	1055542	1107220	1163213	1222564	1281286	1342326	1409241	1600733	1761214
6	cKi`w m	305025	866050	909353	954821	1004471	1057206	1110066	1165570	1226762	1399907	1540127
7	eil o	5488	4778	8781	9044	9180	9318	9457	9599	9743	10188	10654
8	¶Pšio Lvgi	217877	134714	137408	143355	149562	156040	161762	167157	172736	190637	210434
mvgj` K		-	497573	506054	516508	527063	537985	546868	557910	565988	591259	613751
9	Uj idlks	-	34159	34159	34512	34868	35228	35581	36292	36655	37766	38910
10	Amu¶mbj	-	463414	471895	481996	492195	502757	511288	521618	529333	553493	574841
tguL grm' Drcv` b			2563296	2722346	2896672	3083053	3281368	3487244	3579412	3664884	3912616	4138645
ti wL g'vc Abhvaq gvf0i Pwn` v				3220000	-	-	3380000	3478000	3500000	3540000	3712000	3910000

মহাশয়-৪ ত ২০০৮-০৯ – ২০২০-২১ মন্বর্ষ মন্বর্ষের ক্রমিক তালিকা, "জিএসআই" মন্বর্ষের ক্রমিক তালিকা

(গন্বর্ষের ক্রমিক তালিকা)

ক্র. সন্বর্ষ	মন্বর্ষের ক্রমিক তালিকা	২০০৮-০৯	২০০৯-১০		২০২০-২১	মন্বর্ষের ক্রমিক তালিকা
			২০০৮-০৯	২০০৯-১০		
১.	মন্বর্ষের ক্রমিক তালিকা	২০০৮-০৯	২০০৯-১০	২০২০-২১	২০০৯-১০	মন্বর্ষের ক্রমিক তালিকা
		২০০৮-০৯	২০০৯-১০	২০২০-২১	২০০৯-১০	মন্বর্ষের ক্রমিক তালিকা
		২০০৮-০৯	২০০৯-১০	২০২০-২১	২০০৯-১০	মন্বর্ষের ক্রমিক তালিকা

μ. bs	গ্রাম মসজিদ Drm/Rj vka	2007-08 মসজিদ Drcv` b	2008-09 – 2020-21 মসজিদ চল`নিকZ Drcv` b			8	
			2008-09 4	2012-13 5	2014-15 6		2020-21 7
1	2	3	4	5	6	<p>Drcv` b eix` i Rb` Pj gvb I MnxZe` Kihfeg</p> <ul style="list-style-type: none"> <li>• cjebfngtZ givPvl I e`e`cbvi t`f`f`f` AMRZ D`Eg e`e`icbv c`x`iZ (Good Management Practice) m`x`c`hvi Y I m`x`u` msi`f`f`Yi Rb` MYgva`tg e`i`vck c`pvi Yv  ev` eiqb</li> <li>• iVR`^t grm` Aia` B`ti i m`vavi Y iVR`^k`ihfeg tRvi` viKIY  MnxZe` cK`i t</li> <li>• nvl i Gj vKiq grm` Pvl Ges grm` Dbaqb I e`e`icbv cK`i</li> <li>• t` ke`icx` cjebfngtZ mgivRuf`i`EK grm` Pvl m`x`c`hvi Y cK`i</li> <li>• ep`Ei d`hii` `cj` tRj`iq grm` Pvl Dbaqb I e`e`icbv cK`i</li> <li>• fe` n Gj vKiq mgivRuf`i`EK grm` m`x`u` Dbaqb I RweKv`ib`i`OZKIY cK`i</li> <li>• m`vZj`v`e`iM` v` t`mp` cK`i Gj vKiq grm` Pvl I e`e`icbv cK`i (e`hii` k`ij` -t`m`ic`ij` M`A`-gr` vi`x`cj`)</li> <li>• givQ` aiv`ib`i`l` x` mg`tq` grm` R`iext` i RweKv`ib`i`OZ Kivi j` t`f`f` i`eK`i Kgfms``ib` I cpe`f`mb` cK`i  </li> </ul>	
2.	b`x` I tginbv AAj (Bij`k, iR`Sio I Ab`ib` givQ)	1.37	1.39	1.59	1.68	1.92	<p>Pj gvb Kihfeg</p> <ul style="list-style-type: none"> <li>• grm` msi`f`f`Y AvBb ev` eiqb</li> <li>• m`mgZ`c`i`i`m`t`i` Afqikg``icb, t`c`tb` givQ`Pvl I Aveim``j` Dbaqb</li> <li>• RvUKv` msi`f`f`Y Kihfeg ev` eiqb</li> <li>• Bij`k` Afqikg``icb I e`e`icbv</li> <li>• givQ` aiv`ib`i`l` x` mg`tq` m`si`k`o` grm` R`iext` i RweKv`ib`i`OZ Kivi j` t`f`f` i`eK`i Kgfms``ib` I cpe`f`mb`</li> <li>• Bij`t`ki` c`R`bb` t`f`f`i` msi`f`f`Y  ev` eiqb</li> <li>• iVR`^t grm` Aia` B`ti i m`vavi Y iVR`^k`ihfeg; RvUKv` Avni YKvix` grm` R`iext`` i i`eK`i Kgfms``ib` I cpe`f`mb` Kgfms``ib`</li> <li>• cK`i t` Af`S`i`y` g`B` Rj`v`k`iq` grm` Aveim``j` cpi`f`x`vi` cK`i  </li> <li>• bZb` Kihfeg</li> <li>• Fi`vU` ntq` hvl` qv` b` x` c`p`L`bb` K`ti` g`v`f`o`i` Aveim``j` cpi`f`x`vi` I Dbaqb</li> <li>• c`e`i`ng`vb` b` xi` grm` Avni Y m`p`le`e`icbv`i` Avl` Ziq` Aib`q`f`bi` j` t`f`f` grm` R`iext`` i Aia`Kv`i`c`i` </li> </ul>





μ. bs	grm` m`ut` i Drm/Rj vkq	2007-08 mtfj Drcv` b	2008-09 – 2020-21 mtfj cL` vnkZ Drcv` b			8
			2008-09	2012-13	2014-15	
1	2	3	4	5	6	7
4.	IPsio Lvgvi	1.34	1.37	1.62	1.77	2.01
<p>Pj gvb Kihfeg</p> <ul style="list-style-type: none"> <li>• eim` v l Mj` v IPsio Pvm tk m`c`hvi Y tmev c`b vb</li> <li>• Kic` Mj` v IPsio i wjkPvl c`b k`Bx Lvgvi l bmmi` c`vii Pj b</li> <li>• YMZ givm`a`ubmcGj l c`qivRbq DcKiY c`m`stZ m`vqZv c`b vb</li> <li>• IPsioPvl l wecytb DEg e`'icbv c`xwZ l t`f`m`eij ul ibw`ZKiY</li> <li>• grm`Lv` l ci`Lv` Aa`v` k Ges grm` gvb w`bqSy Aa`v` k e`'erqvb</li> <li>• gvQ Pvf l q`z` a`FY c`b vb Ges FY c`m`stZ m`vqZv c`' vb e`'erqvb</li> </ul> <p>i`vR`'t grm` Aia` Bti i m`vavi Y i`vR`'Kihfeg; DctRj v ch`q grm` Pvl m`c`hvi Y Kg`m`P   cKt t RFLDC, eii kj /fbrqvLij x; `v` j`c`m`stZ IPsio Pvl m`c`hvi Y cKt, eim` v IPsio Pvl c`h`p` m`c`hvi Y cKt, t`w`f`j wcs G` b`ikbvj w`k`a`u` m`w` m`m`u`l`k`k`b cKt, grm` Aia` Bti i c`m`z`w`b`k` q`Zv` tRvi` v`i`KiY cKt, grm` cY` c`vii` k`B l gvb w`bqSy Kihfeg tRvi` v`i`KiY cKt  </p> <p>c`b`weZ bZp Kihfeg</p> <ul style="list-style-type: none"> <li>• IPsioPvl Gj`v`Kv` tNvl Yv l IPsioPvl Gj`v`Kvi AeK`w`f`gv D`b`q`b</li> <li>• c`vii` tekei`Ue IPsio Pvl m`c`hvi Y l Pvl w`b`e`o`KiY</li> <li>• gvQPvl l e`'e`'icbv DEg e`'e`'icbv c`xwZ (Good Management Practice) m`c`hvi Y l m`a`u` msi` q`z` Yi Rb` MYgva`'g e`'icK c`Pvi Yv</li> <li>• mgy`'a` t`_tk gv IPsio m`S`th` Kihfeg D`b`q`b</li> <li>• t`g`v`b`v l Dckj` xq Gj`v`Kiv w`k`'k`vii IPsio Avni Y w`b`vii` x`KiY</li> <li>• IPsio Gj`v`Kv` tNvl Yv c`vii` tekei`Ue IPsioPvl m`c`hvi Y</li> <li>• m`y`'ieb Gj`v`Kvi grm` bmmi` l c`R`b`b` t`q`'i` m`g`v` IP`v`i`y`Z`KiY l msi` q`y`</li> <li>• Mtel`Yvi` g`ia`'g` D`b`z` c`h`p` D`m`'e`b l m`c`hvi Y  </li> </ul> <p>e`'erqvb</p> <p>i`vR`'t grm` Aia` Bti i m`vavi Y i`vR`'Kihfeg tRvi` v`i`KiY  </p>						

(guf0i Drcv` b j 1 iquUK Ub)

μ. bs	grm` m`uf` i Drm/Rj vKq	2007-08 mufj Drcv` b	2008-09 – 2020-21 mufj cL` vukZ Drcv` b			2020-21	8
			2008-09	2012-13	2014-15		
1	2	3	4	5	6	7	<p>Drcv` b eix` i Rb` Pj gvb I MnxZe` Kihfeg</p> <p>MnxZe` cKÍ</p> <ul style="list-style-type: none"> <li>• Dckj iX vPsoiPvl Gj vKiq mPrCmb e`e`vcbi j t1 AekWitgv Dbapb cKÍ</li> <li>• Mj` v vPsoi Pvl cHj3 Dbapb I m`c`hvi Y cKÍ</li> <li>• eIM` v vPsoiPvl m`c`hvi Y tRvi` vi KiY cKÍ</li> <li>• vPsoi gvb ibqšY tUrmepU ev`eiqb cKÍ  </li> </ul>
5.	vej	0.77	0.79	0.93	1.02	1.37	<p>Pj gvb Kihfeg</p> <ul style="list-style-type: none"> <li>• mngZ cwi mti vej tciwb Aeg3 KiY</li> <li>• wecbuqf0i cRmiz msi 1Y I cpi fxi</li> <li>• guf0i cKizK Aveim` j cpi` xvi I Afqikg` vcb   ev`eiqb</li> </ul> <p>i vR` t grm` Aia` 3ti i mavi Y i vR``Kihfeg; `vii` a` Keuj Z Gj vKiq` vi` a` RbtMrovi Lv`                      vbi vEi vbi vZKiY I `vii` a` vej vPb KgMvP  </p> <p>cKÍ t Af`štiY g3 Rj vktq grm` Aveim` j cpi fxi cKÍ, Kigj v tRj vi cjebfigtZ grm`                      AeKwItgv ibg9Y cKÍ, Pj vej grm` Dbapb cKÍ, epEi ciebv grm` Dbapb I e`e`vcbi                      cKÍ  </p> <p>bZb Kihfeg</p> <ul style="list-style-type: none"> <li>• vej bvmvii Kihfeg MhY I g3 Rj vktq guf0i tciwb Aeg3 KiY</li> <li>• mi Kvii -temi Kvii ms` v I grm` Rieat` i mgštq vej mgvRvii EK grm` e`e`vcbi Kihfeg                      tRvi` vi KiY</li> <li>• guf0i cKizK Aveim` j cpi` xvi I Afqikg` vcb Kihfeg tRvi` vi KiY</li> <li>• tcb I LvPq guOPvl Kihfeg m`c`hvi Y</li> <li>• grm` Afqikg AvBb cL`qb  </li> </ul> <p>ev`eiqb</p> <p>i vR` t grm` Aia` 3ti i mavi Y i vR``Kihfeg tRvi` vi KiY  </p> <p>MnxZe` cKÍ t</p> <ul style="list-style-type: none"> <li>• epEi dvi` cj tRj vq grm` Dbapb I e`e`vcbi cKÍ</li> </ul>

(গৃহীত Drcv` b j ৭। IqulUK Ub)

μ. bs	2	2007-08 Drcv` b mifj	2008-09 – 2020-21 mifj cL` ৷kZ Drcv` b				8
			2008-09 4	2012-13 5	2014-15 6	2020-21 7	
1							<p>Drcv` b eix` i Rb` Pj gvb I MnxZe` Kihfeg</p> <p>• fe` n Gj vKiq mgivRurfiEK grm`m`au` Dbaqb I Rmekiv ৷৷iOZKiY cKf</p> <p>• Af`ŠhY gP Rj ৷ktq grm` Alevm` j cpi`xvi I Afqkqg` ৷cb cKf (2q chfeg)  </p>
6.	grm` m`au` i Drm/Rj ৷kq	4.98	5.06	5.47	5.66	6.13	<p>Pj gvb Kihfeg</p> <ul style="list-style-type: none"> <li>• mgiv` K giv AvniY Rwi c I cwi exY  </li> <li>• mgiv` K hwiŠK grm` tŠhvb ti iRt`okb Ges mgf` a giv ai vi AbgywZ c`vb  </li> <li>• mgiv` K grm` AvBb ev` eiqb  </li> </ul> <p>ev` eiqb</p> <p>ivR` t grm` Awa` Šti i maviY ivR` ^Kihfeg  </p> <p>cKf t eisj vt` k tgiY wdkwi R K`icwmmU veiv` s cKf  </p> <p>bZb Kihfeg</p> <ul style="list-style-type: none"> <li>• mgiv` K t`cj ৷RK Ges ৷Wgvi tmj givQ i gRy ৷bifcy Ges e` ৷cbr tKŠkj c`rbq  </li> <li>• hwiŠK tŠhvb KgPZ grm` Rext` i mgf` a ৷i v`cEi ৷el qK mPZbZv miv`  </li> <li>• mgiv` K grm`m`au` i mPze` ৷cbr i j t` ৷ gubuliv s, K`bulj I miff` vY (MCS) tKŠkj c`Zb  </li> <li>• DcKj xq grm` Rext` i` ৷mqZkxj Rmekivq  </li> </ul> <p>ev` eiqb</p> <p>ivR` t grm` Awa` Šti i maviY ivR` ^Kihfeg tRvi` viKiY  </p> <p>MnxZe` cKf t</p> <ul style="list-style-type: none"> <li>• Rmekivq tbi gva`tg DcKj xq grm` Rext` i ৷igZvq   Av` ৷mgiv ৷RK Ae` vi Dbaqb</li> <li>• Avaitj vbr cwi bZ grm` Pvi Dbaqb I m`c`hvi Y cKf  </li> </ul>

2009-2013 মত্জি গ্ৰা' ত' ক'ক' গ্ৰম' Drcv`tb `ঔ'ব'Zv AR<sup>১</sup> Ges 2020-21 ম'ব' bV'V' `ঔ'f'k'b 2021 ev'sj v'` k t mg'x AvM'v'g'0 c'0'Z'0'vi j t'f'f' v'e'f'b'0'g'q'v'` w'b'æ'f'c K'v'h'p'g/c'k'í M'0'Y I ev`ev'q'b K'i't'Z n'te|

ত' f' t'g'q'v`x K'v'h'p'g (20008-09 – 2009-10 ম'ব't'j ev`em'q'Ze`)

- ত' ke`v'c'x c'v'eb'f'v'g't'Z m'g'v'R'v'f'v'É'K g'v'Q'P'v' K'v'h'p'g m'p'c'0'v'i't'Yi j t'f'f'f' i'v'R`'t'v'Z'i A\_`f'q't'b 2009 ম'ব't'j b'Z'b K'g'f'v'P M'0'Y|
- গ্ৰম' m'p'c'0'v'i'Y t'm'ev B'D'v'b'U B'D'v'b'q'b c'h'f'q' c'h'É`-w'e`-Z K'iv'i j t'f'f'f'f' c'0'Z' B'D'v'b'q't'b b`-b'Z'g G'K'R'b K't'i g'v'v' K'g'x<sup>0</sup> (Field Assistant)-i c` m'v'0 K'i't'Z n'te| G'j t'f'f'f'f' c'0' w'e'Z B'D'v'b'q'b c'h'f'q' g'r'm'P'v'l c'h'v'3 t'm'ev m'p'c'0'v'i'Y c'k'í h\_v'k'x'N'°A'b't'g'v` b I ev`ev'q'b|
- e'Z'0'v't'b P'v'j y'R'j g'v'v'j e'e`v'c'b'v b'v'v'Z'g'v'v' c'w'i e'Z'0/c'w'i g'v'R'0 K't'i A'f`'š'i'x'Y g'v'3 R'j v'k't'q (R'j g'v'v't'j) `R'w'e'K e'e`v'c'b'v A'v'b'q'b Ges g'r'm'R'x'e'x m'p'c'0'v't'q'i L'v'm (Common Property) R'j v'k't'q c'0'ek'w'a'K'v'i w'b'w'0'Z'K'i't'Yi j t'f'f'f'f' K'v'h'p'g M'0'Y|
- c'w'i t'ek'ev'U'e v'P's'v'0 P'v'l m'p'c'0'v'i'Y I P'v'l w'b'w'0'K'i't'Y D'É'g e'e`v'c'b'v (Good Management Practice – GMP) c'x'w'Z m'p'c'0'v'i'Y I m'p'ú` m's'i'f'f'f'f'Yi R'b` M'Y'g'v'a't'g e'v'c'K c'0'v'i'Y'v I D'0'v'K'i'Y|
- g'r'm'Lv`' I Lv`' D'c'K'i't'Yi g'v'b w'b'w'0'Z'K'i't'Yi R'b` g'r'm'Lv`' I c'i'Lv`' A'a'v't` k ev`ev'q'b|
- m'v'g'v' K' g'r'm' m'p'c't` i R'ix'c K'v'h'p'g R'i`i'x' w'f'v'É't'Z A'v'i'p'c'K'iv'i e'e`v' t'b'q'v Ges e't'v'c'm'M't'i g'r'm' A'v'n'i't'Y w'b't'q'v'R'Z m'e h'w'š'K I A'h'w'š'K t'b's'h'v'b't'K w'd'w'k's j v'B't'm't'Yi A'v'l Z'v'q A'v'b'v|
- D'c'K'j'x'q g'r'm'R'x'e'x't` i g'v't'S m't'P'Z'b'Z'v m'v'0 Ges m'v'M't'i w'b'i'v'c'É'v w'e'l'q'K c'0'k'f'f'f'f'Yi e'e`v' M'0'Y|
- g'r'm' A'w'a`B't'i m'v's'M'v'b'K K'v'w't'g'v' t'R'v'i`v'i K'iv'i j t'f'f'f'f' w'e`'g'v'b' i'b` c` c't'Y Ges m'v's'M'v'b'K K'v'w't'g'v' A'b't'g'v` b|
- t' k'x'q c'0'R'w'v'Z'i g'v't'Q'i t'K'š'v'j Z'v'w'É'K w'e'i'x'Z'v (Genetic Purity) m's'i'f'f'f'f'Yi R'b` R'v'Z'x'q c'h'f'q' c'0'K'w'Z'K w'R'b c'j (Gene pool) c'0'Z'0'v|
- g'r'm' n'v'P'w'i A'v'B'b, g'r'm' A'f'q'v'k't'g A'v'B'b, w'd'k t'K'v'q'v't'i'v'v'B'b A'v'B'b c'0'q'b I ev`ev'q'b Ges w'e`'g'v'b b'v'v'Z I c'x'w'Z m's't'k'v'ab, c'w'i e'a'0 Ges c'w'i g'v'R'0|
- M'p'x'Z K'v'h'p'g m'p'z'v't'e ev`ev'q't'bi j t'f'f'f'f' g'r'm' A'w'a`B't'i i A'b'K't'j c'0'q'v'R'b'x'q A'w'v'É' e'i'v'í c'0'v'b|

g'a' t'g'q'v`x K'v'h'p'g (2012-13 ম'ব' b'v'V'` ev`em'q'Ze`)

- g'v'3 R'j v'k't'q Drcv`b c'w'i K'í b'w'f'v'É'K `R'w'e'K e'e`v'c'b'v c'0'Z'0' Ges t' ke`v'c'x c'v'eb'f'v'g't'Z m'g'v'R'v'f'v'É'K g'r'm'P'v'l m'p'c'0'v'i'Y k'x'l'É' c'k'í M'0'Y| c'v'eb'f'v'g't'Z m'g'v'R'v'f'v'É'K g'v'Q'P'v'l K'v'h'p'g m'p'c'0'v'i'Yi j t'f'f'f'f' b'Z'b D'b'q'b c'k'í M'0'Y|
- e'Z'0'v't'b P'v'j y'R'j g'v'v'j e'e`v'c'b'v b'v'v'Z'g'v'v' c'w'i e'Z'0/c'w'i g'v'R'0 K't'i A'f`'š'i'x'Y g'v'3 R'j v'k't'q (R'j g'v'v't'j) `R'w'e'K e'e`v'c'b'v A'v'b'q'b Ges g'r'm'R'x'e'x m'p'c'0'v't'q'i L'v'm (Common Property) R'j v'k't'q c'0'ek'w'a'K'v'i w'b'w'0'Z'K'i'Y|
- c'0'v'ng'v'b b`xi g'r'm' A'v'n'i'Y m'p'z'e'e`v'c'b'v A'v'l Z'v'q A'v'b'q't'bi j t'f'f'f'f' g'r'm'R'x'e'x't` i A'w'a'K'v'i c'Í/j v'B't'm'Y' c'0'v't'bi e'e`v'M'0'Y|
- b`-b`x't'Z D'c't'h'v'M'x`'v't'b A'f'q'v'k't'g`'v'c'b Ges`'w'c'Z g'r'm' A'f'q'v'k't'g' m'p'z'e'e`v'c'b'v|
- v'P's'v'0 P'v'l G'j v'K'v t'N'v'l Y'v I v'P's'v'0 P'v'l G'j w'K'v'i A'e'K'v'w't'g'v' D'b'q'b|
- m'v'g'v' K' g'r'm' m'p'ú't` i R'ix'c K'v'h'p'g m'p'c'v` b K't'i w'd'w'k's M'0'É' v'P'v'v'Z'K'i'Y, g'r'm' m'p'c't` i c'0'R'w'v'Z'v'f'v'É'K g'R'j w'b'i'f'c'Y Ges m't'e'P'P m'n'b'k'x'j g'r'm' A'v'n'i'Y g'v'v' (Maximum sustainable Yield-MSY) w'b'Y'0' K'iv'|



- মৎস্য কর্মসূচির উন্নয়নকে কেন্দ্র করে সরকারি এবং বেসরকারি মৎস্য উৎপাদনকারীরা (MSY) আর্থিক কর্মসূচির আর্থিক সহায়তা এবং মৎস্য উৎপাদনকারীদের জন্য গবেষণা, প্রশিক্ষণ, মৎস্য উৎপাদনকারীদের জন্য প্রশিক্ষণ এবং মৎস্য উৎপাদনকারীদের জন্য প্রশিক্ষণ।
- মৎস্য উৎপাদনকারীদের জন্য (MCS system) মৎস্য উৎপাদনকারীদের জন্য আর্থিক সহায়তা এবং মৎস্য উৎপাদনকারীদের জন্য প্রশিক্ষণ এবং মৎস্য উৎপাদনকারীদের জন্য প্রশিক্ষণ।
- মৎস্য উৎপাদনকারীদের জন্য (MCS system) মৎস্য উৎপাদনকারীদের জন্য আর্থিক সহায়তা এবং মৎস্য উৎপাদনকারীদের জন্য প্রশিক্ষণ এবং মৎস্য উৎপাদনকারীদের জন্য প্রশিক্ষণ।
- মৎস্য উৎপাদনকারীদের জন্য (MCS system) মৎস্য উৎপাদনকারীদের জন্য আর্থিক সহায়তা এবং মৎস্য উৎপাদনকারীদের জন্য প্রশিক্ষণ এবং মৎস্য উৎপাদনকারীদের জন্য প্রশিক্ষণ।